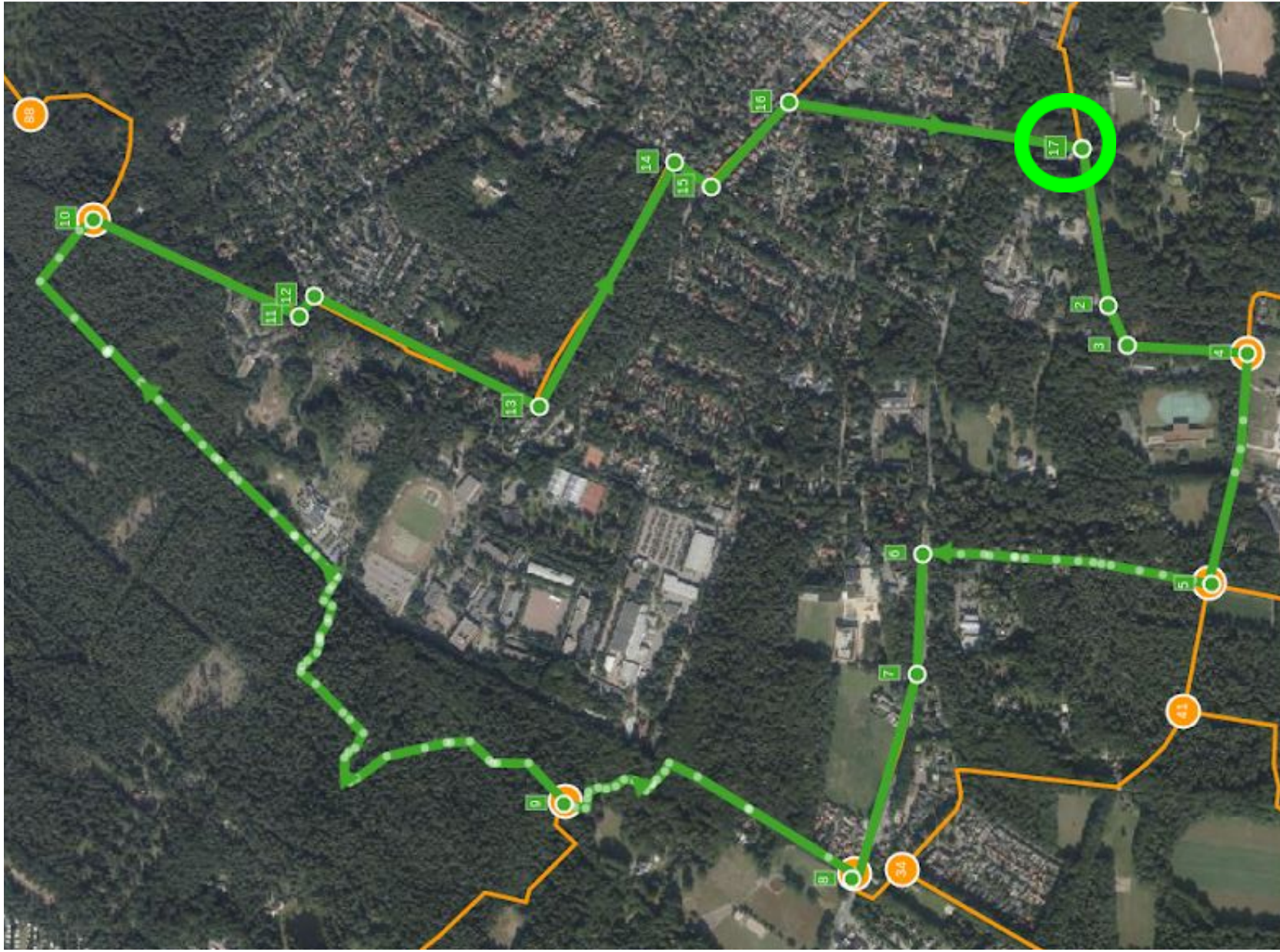


Wandelroute Rosario 7km



De routebeschrijving:

1. Loop het park uit en sla rechtsaf
2. Ga met de bocht mee naar links en ga aan het einde van de weg rechtsaf
3. Na ongeveer 300 meter sla je rechtsaf
4. Deze weg volg je totdat je bij de grote weg uit komt. Deze weg steek je over
5. Als je bent overgestoken ga je linksaf, langs Revius Doorn en de Wensput
6. Ongeveer 100 meter na de Wensput ga je rechtsaf
7. Deze weg volg je voor 700 meter totdat je bij een T-splitsing komt, hier ga je rechtsaf
8. Deze weg volg je voor ongeveer 2 kilometer totdat je bij de volgende T-splitsing komt, hier ga je ook rechtsaf
9. Na ongeveer 800 meter steek je de Arnhemse bovenweg over en dan sla je 100 meter daarna, linksaf het Ludenbos in
10. Deze weg volg je voor 500 meter en dan sla je rechtsaf
11. Na ongeveer 100 meter sla je linksaf, de Kampweg op
12. Na 200 meter sla je rechtsaf de Gezichtslaan op
13. Deze weg loop je af en dan zie je vanzelf Parkhuys Rosarium weer
14. Je steekt de weg over en dan kunt u via de ingang aan de Dorpsstraat weer het terrein van Parkhuys Rosarium op