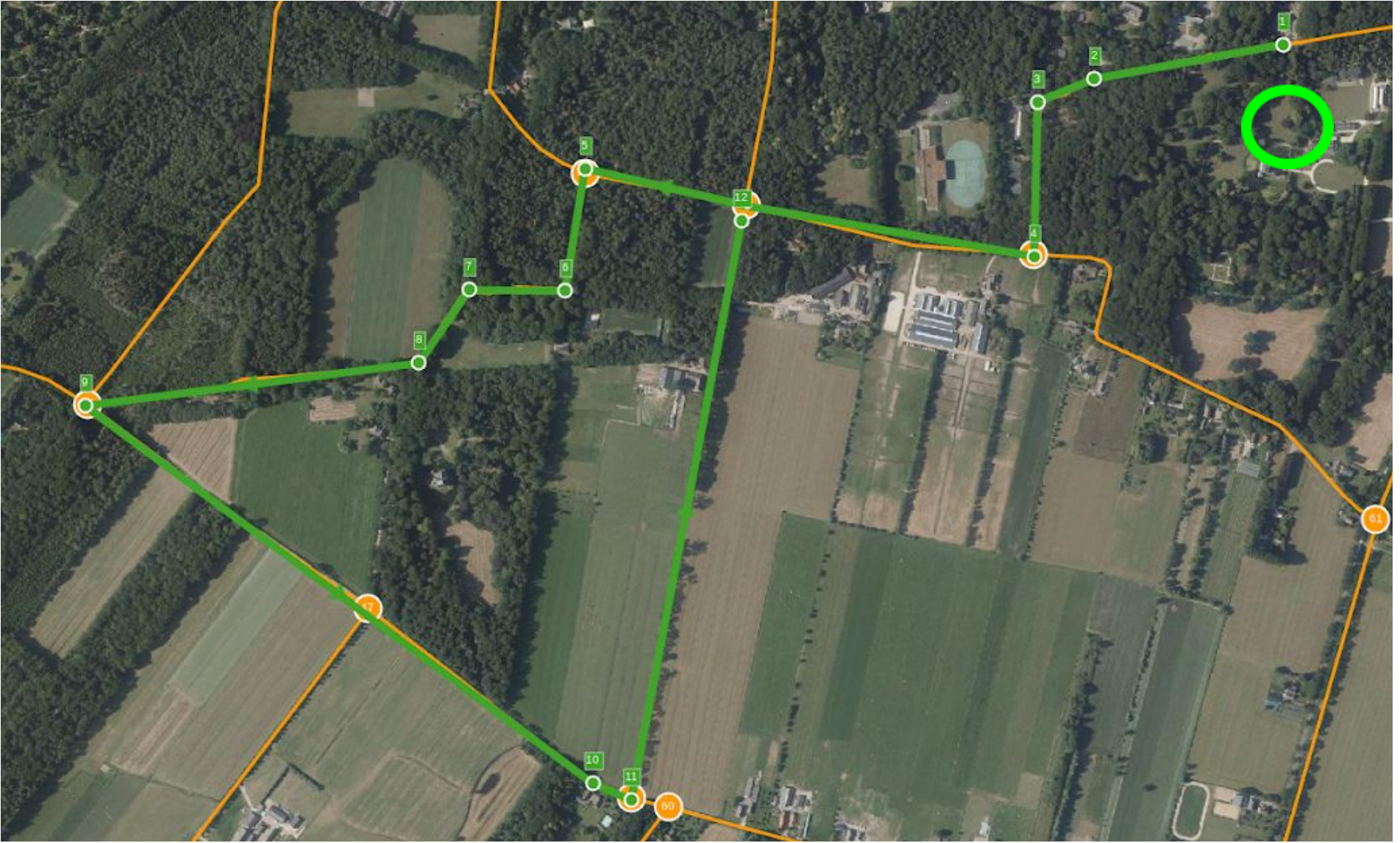


Wandelroute Rosario 5km



De routebeschrijving:

1. Loop het park uit en sla rechtsaf
2. Ga met de bocht mee naar links en ga aan het einde van de weg rechtsaf
3. Na ongeveer 750 meter sla je linksaf en dit pad volg je totdat je bij de 4 splitsing komt
4. Bij de 4 splitsing (nummer 9) ga je linksaf, de Gooyerdijk over
5. Na ongeveer 1 kilometer sla je linksaf
6. Bij de kruising slaat u rechtsaf
7. Na ongeveer 500 meter slaat u linksaf
8. Ga met de bocht mee naar rechts en zo nadert u vanzelf weer Parkhuys Rosarium